

O NIERUCHOMOŚCI

Koninko, ul. Drukarska 1, centrum parku logistycznego Robakowo-Gądki, w sąsiedztwie największe międzynarodowe i polskie firmy logistyczne i produkcyjne: np.- DHL, Dachster, Panattoni, ABC, Promag, Pekaes.

Przeznaczenie:

- ✓ produkcja,
- ✓ logistyka - hale magazynowe,
- ✓ powierzchnie biurowe,
- ✓ wszelkie usługi.

Obiekt dotychczas funkcjonował jako drukarnia Rzeczypospolitej. Całość zabudowań o łącznej powierzchni 4250 m² obejmuje halę drukarni - 1201,3 m², sortownię - 1130 m², magazyn papieru wewnętrzny - 639,63 m², magazyn zewnętrzny o powierzchni 392 m², portiernię 37 m², stację trafo 157 m², presona 64 m².



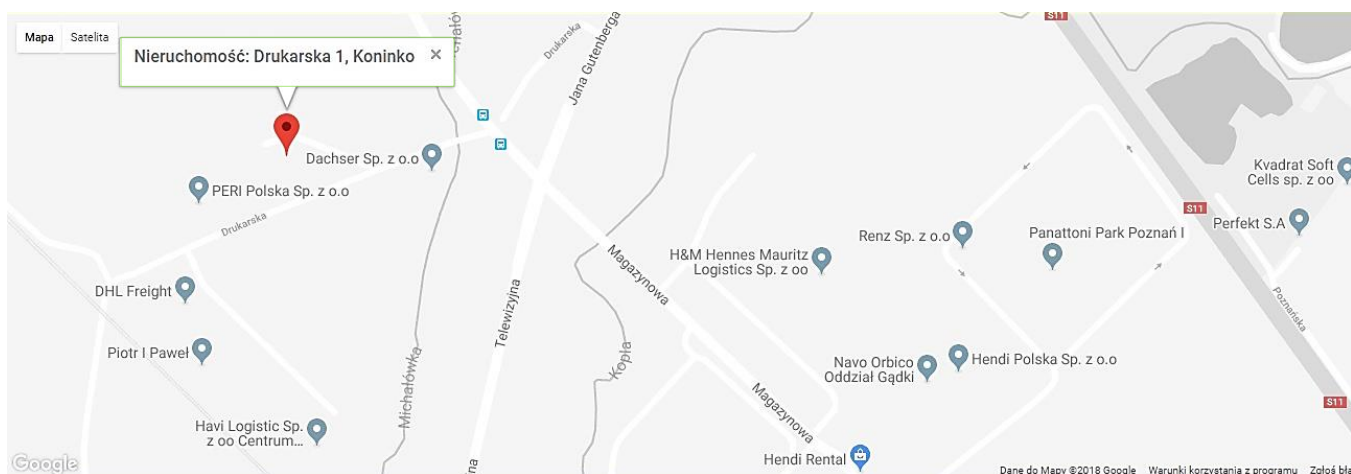
Cena: 7,7 mln zł

MEDIA

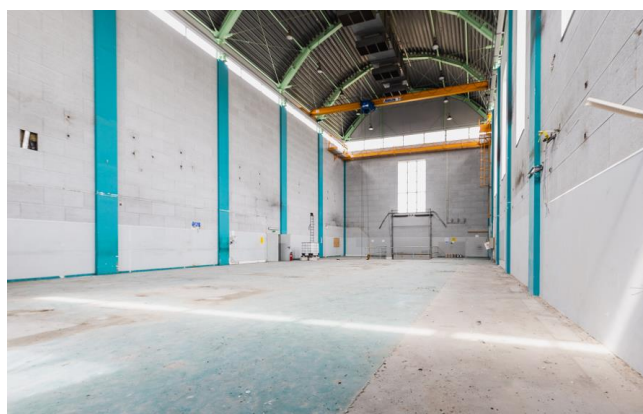
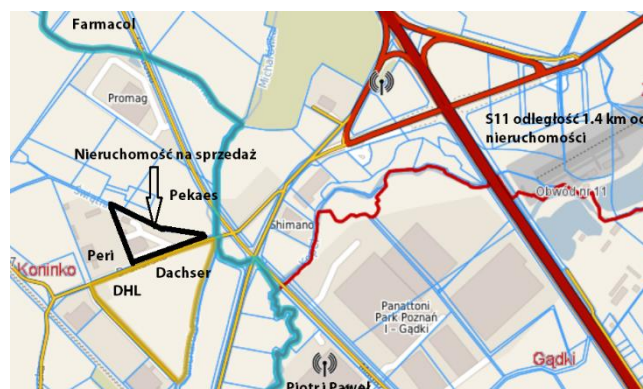
- ✓ prąd - własna stacja transformatorowa 400 kVA o mocy przyłączeniowej 300 KW,
- ✓ własna sieć wodociągowa (wydane warunki techniczne na wykonanie przyłącza wodociągowego),
- ✓ kanalizacja (własna sieć i szambo),
- ✓ przyłącze gazowe (wydane warunki techniczne na wykonanie przyłącza gazowego),
- ✓ własny węzeł cieplny – ogrzewanie piec olejowy.
- ✓ instalacje teletechniczne i wentylacyjne,
- ✓ własne ujęcie wody (pompa głębinowa wraz ze stacją uzdatniania wody),
- ✓ wody opadowe - biologiczna oczyszczalnia ścieków.

LOKALIZACJA

ul. Drukarska 1, Koninko, gmina Kórnik, województwo wielkopolskie



- ✓ S 11 – 1,5 km
- ✓ Autostrada A2 – 4 km
- ✓ Lotnisko Ławica – 22 km
- ✓ Poznań-Centrum – 16 km
- ✓ Komunikacja publiczna – 200 m



KONTAKT

☎ 602 784 398

✉ eruskiewicz@rej.home.pl

Biuro: ul. Podolska 3/2, 60-615 Poznań

☎ 606 359 171

✉ j.ejsymont@rej.home.pl

www.nieruchomosci-rej.pl